

CAMISA IGNIFUGA 93/5/2 4.5 OZ

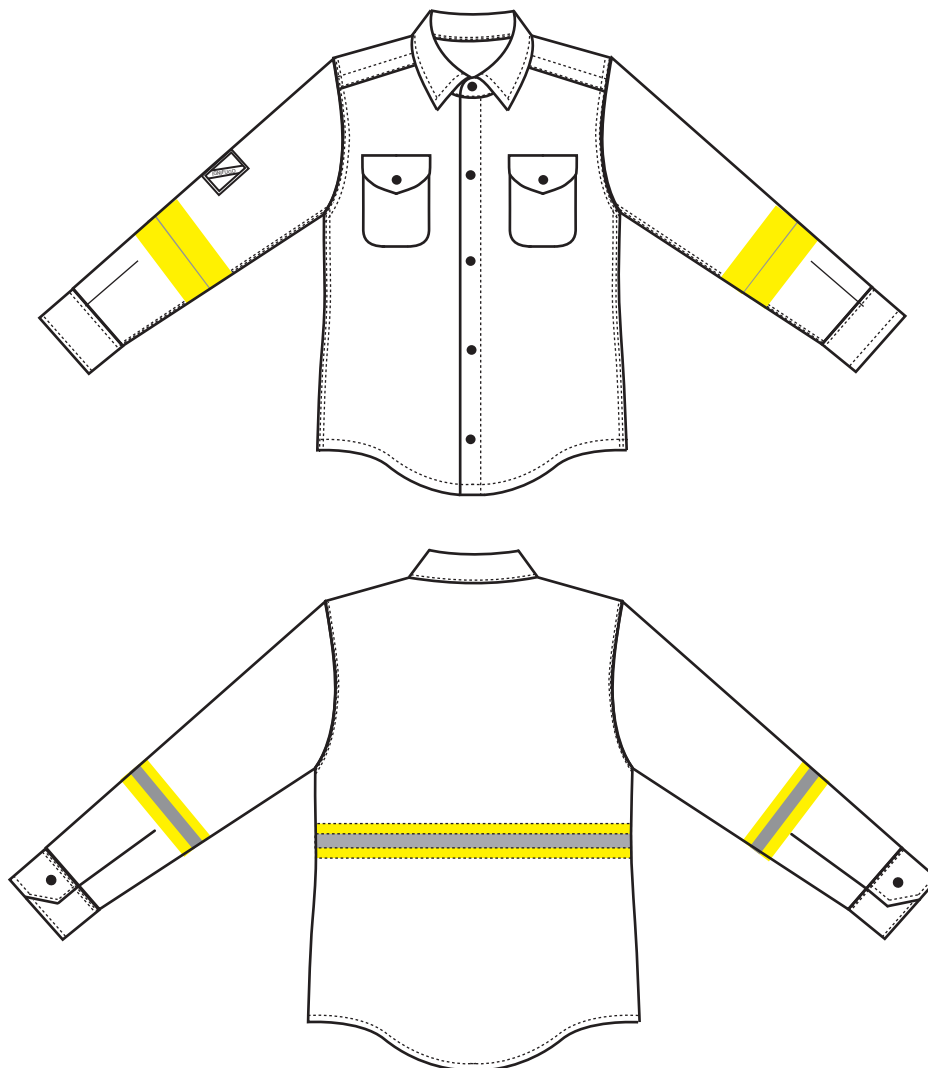
MOLDERIA: Descripción del producto

 **MAXIMO
ESFUERZO**

FECHA: 16/07/2024

COD: 241

HOJA: 1 de 3



CAMISA IGNIFUGO
PETROLERO 93/5/2 4,5 OZ

COLOR: Navy

ATPV (ASTM F1959) : 6.1 cal/cm²
NFPA 2112 (FUEGO REPENTINO)
NFPA70E (ARCO ELECTRICO NIVEL 1)

CARACTERISTICAS PRINCIPALES:

- Proteccion a exposiciones mas largas y temperaturas elevadas.
- Resistencia inherente al calor y llamas.
- Proteccion inherente. No se pierde por el lavado o desgaste.
- Resistente a roturas y abrasiones.



MOLDERIA: Camisa vista delantera



Etiqueta de composicion
y talla centradas en cuello

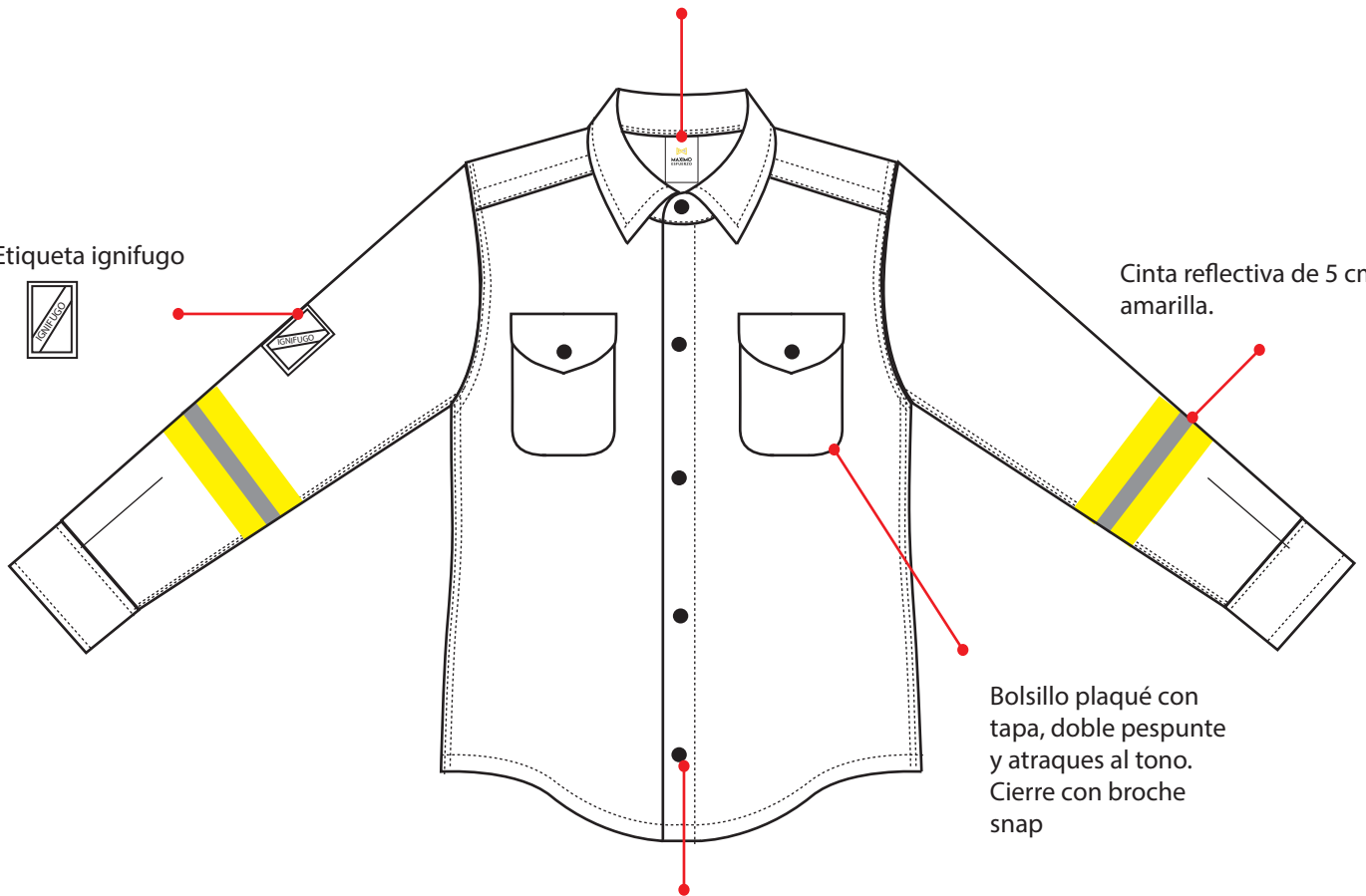
Etiqueta ignifugo



Cinta reflectiva de 5 cm
amarilla.

Bolsillo plaqué con
tapa, doble pespunte
y atraques al tono.
Cierre con broche
snap

Cierre mediante broches





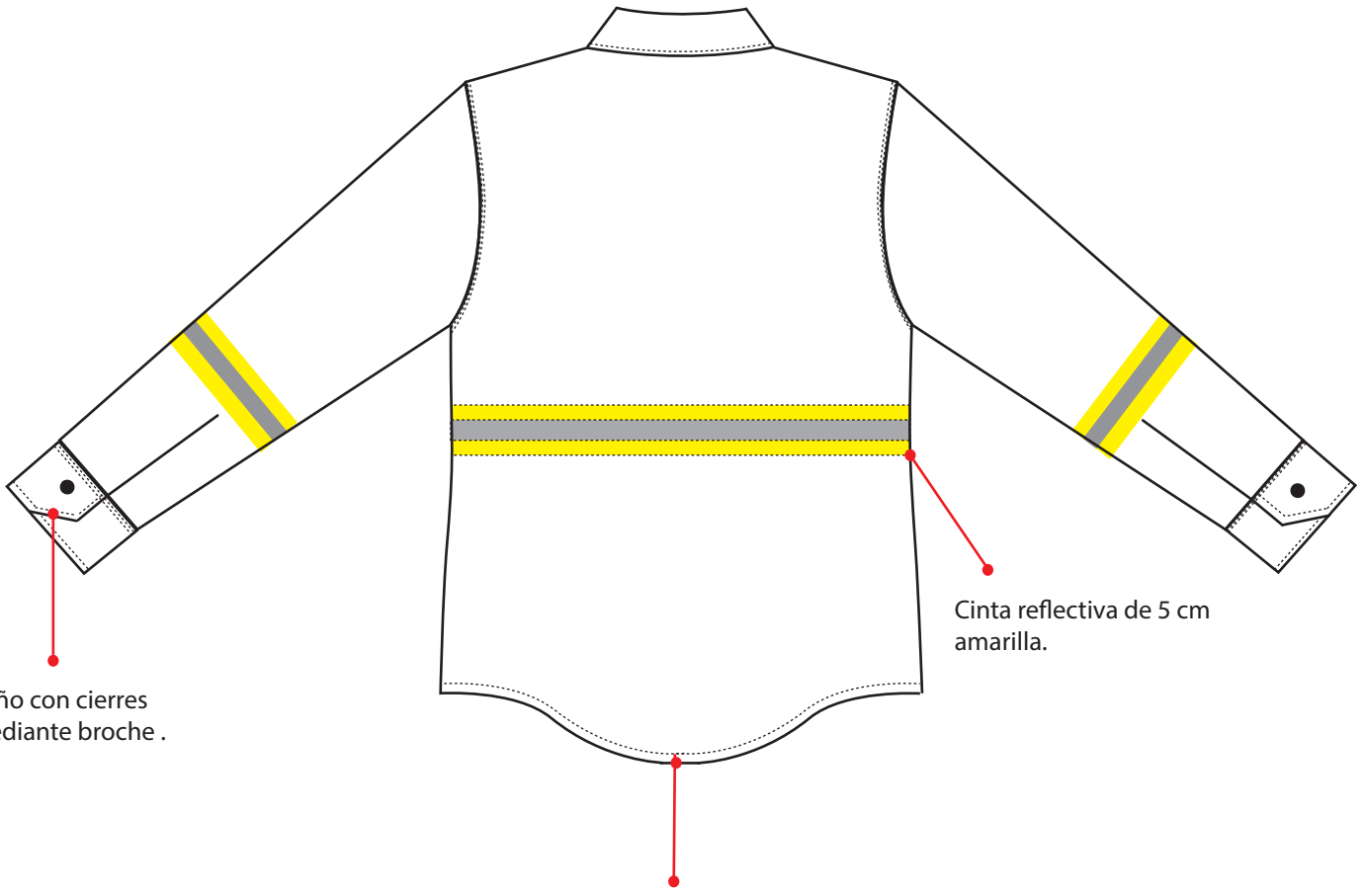
MOLDERIA: Camisa vista trasera



FECHA: 16/07/2024

COD: 241

HOJA: 1 de 3



Puño con cierres mediante broche .

Cinta reflectiva de 5 cm amarilla.

Parte trasera más larga para favorecer la cobertura del cuerpo ante el movimiento